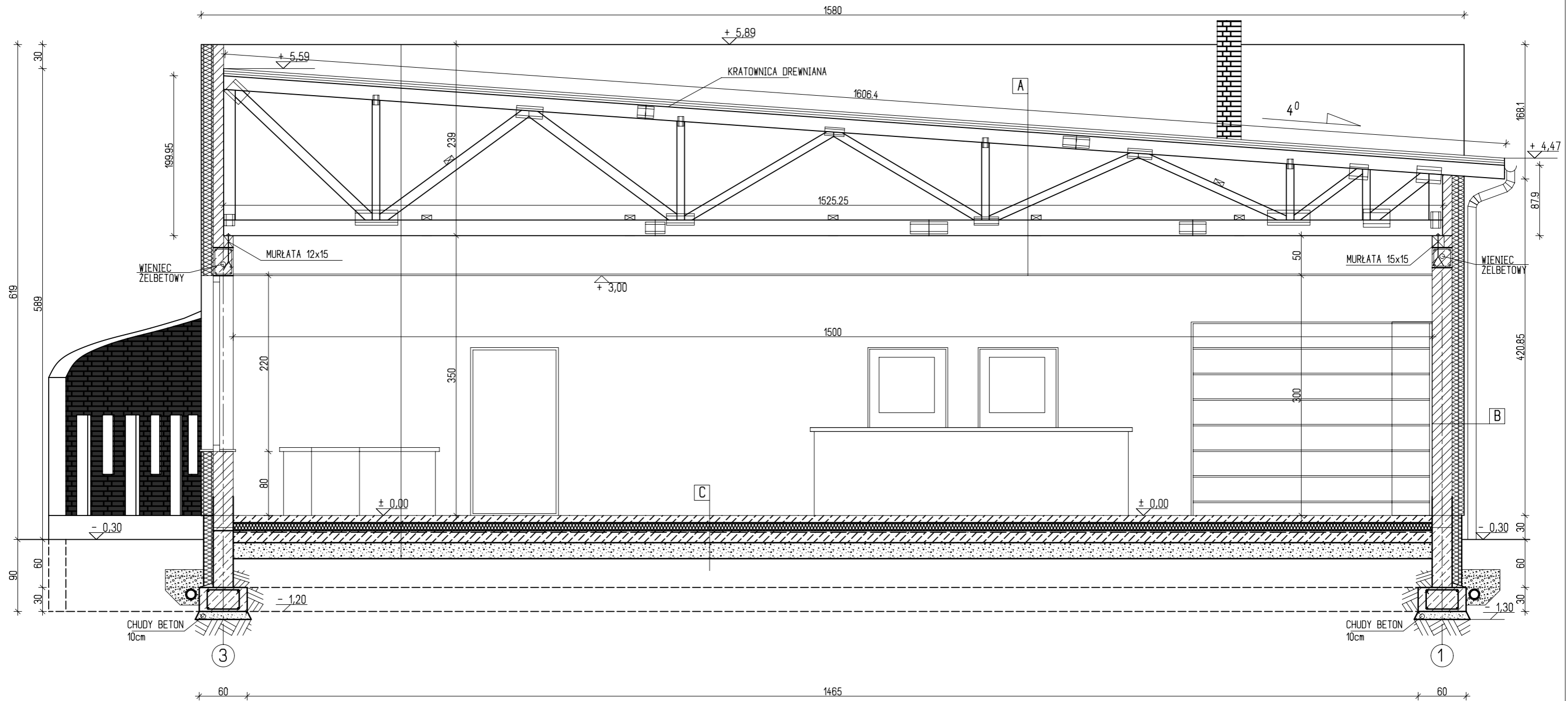


PRZED PRYZYSTAPIENIEM DO REALIZACJI
SPRAWDZIĆ WSZYSTKIE WYMIARY



PRZEKRÓJ A-A
1:50

A

PAPA TERMOZGRZEWALNA
DESKOWANIE 25 mm
LUB PŁYTA OSb 25 mm
WEŁNA MINERALNA 20 cm
FILIA POLIPROPYLENOWA
STELAŻ METALOWY - SYSTEMOWY
PŁYTY G-K gr 12,5 mm

B

TYNK MINERALNY
PODKŁAD TYNKARSKI ATLAS
SIATKA PANCERNA ZATOPIONA
W ZAPRAWIE KLEJOWEJ
ZAPRAWA KLEJOWA ATLAS
STYROPIAN GR. 15 cm
ŚCIANA KONSTRUKCYJNA 25 cm

C

PODŁOGA DREWNIANA
WYLEWA CEMENTOWA 3 cm
STYROPIAN 10 cm
PAPA NA LEPIKU X2
PODŁOŻE BETONOWE GR. 15 cm
PODSYPKA PIASKOWA

PROJEKT BUDOWLANY

NR RYS.
6

NAZWA OBIEKTU: BUDOWA BUDYNKU BIBLIOTEKI I "KLUBU SENIORA"
ADRES OBIEKTU: STRZYŻEW, DZ. NR 689
OBRĘB - 0013 STRZYŻEW
JEDNOSTKA EWIDENCYJNA - SIEROSZEWICE
BRANŻA: BUDOWLANA
TYTUŁ RYSUNKU: PRZEKRÓJ A - A

PROJEKTANT
mgr inż. WOJCIECH LEPSZY
UPR. PROJEKTANT I KIEROWNIK BUDOWY
W SPECJALNOŚCI ARCHITEKTONICZNEJ
I KONSTRUKCYJNO - BUDOWLANEJ
UAN 8386/62.63/90

SPRAWDZAJĄCY KONSTRUKCJA
inż. WALDEMAR KASPRZAK
UPR. PROJEKTANT I KIEROWNIK BUDOWY
BEZ OGRANICZEŃ W SPECJALNOŚCI
KONSTRUKCYJNO - BUDOWLANEJ
WKP/0051/PWK/07

ASYSTENT
mgr inż. arch.
FILIP KASPRZAK

SKALA 1:50

PAŹDZIERNIK 2014 r.